

PROFESJONALNE DRUKOWANIE

olprint 
www.olprint.pl



C9800 GA

OKI
PRINTING SOLUTIONS

fiery driven 

profesjonalne drukowanie połączone z prostotą obsługi *

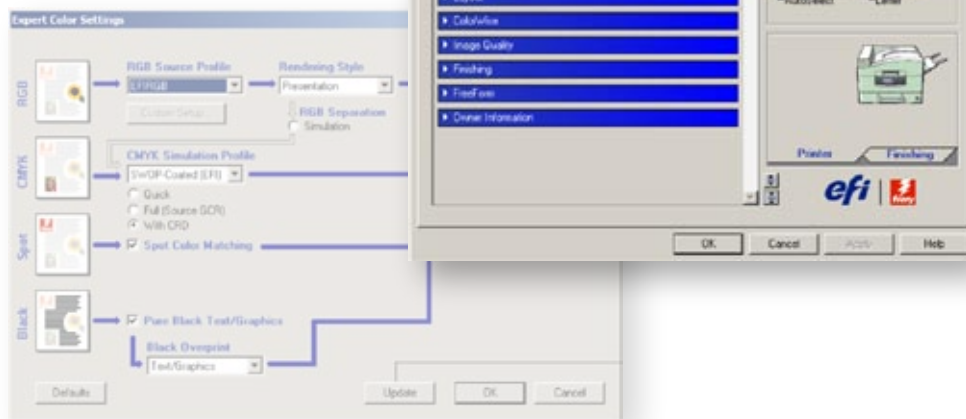
OKI C9800 GA jest idealnym rozwiązaniem dla agencji reklamowych, marketingowych, studiów graficznych, DTP, drukarni oraz wszędzie tam gdzie znaczenie mają:

Doskonała jakość. Możliwa dzięki zastosowaniu technologii wielopoziomowej ProQ 4800 i rzeczywistej rozdzielczości 1200 x 1200 dpi.

Wierność kolorów. Dołączony sterownik oraz oprogramowanie firmy Fier™ (nie wymagające rekomendacji w branży) umożliwia w pełni profesjonalne zarządzanie zadaniami druku, paletami barw, dostosowując je do indywidualnych preferencji, czy kalibracji z urządzeniami wyjściowymi (monitor, skaner, naświetlarka, maszyny drukarskie).

Eko i ergonomia. Doskonale zaprojektowana konstrukcja drukarki pozwala na łatwy dostęp do wszystkich elementów eksploatacyjnych (tonery, bębny, itp), bez konieczności wzywania wyspecjalizowanego serwisu celem zapewnienia ciągłej pracy. Zarządzanie i sterowanie odbywać się może zarówno z panela LCD drukarki (również w języku polskim), jak i sterownika zintegrowanego z bardzo funkcjonalnym i intuicyjnym oprogramowaniem Fier™.

OKI
PRINTING SOLUTIONS



Zastosowanie najnowszych rozwiązań, sprawdzonej technologii LED i jednoprzebiegowego druku przekłada się na:

SZYBKOŚĆ - 36 str./min. w kolorze i 40 str./min. w czerni przy formacie A4, czas pierwszego wydruku - 10,5 sek. w kolorze, 9 sek. w czerni. Umieszczenie bardzo wydajnej jednostki obliczeniowej tzw. „rip'a” bezpośrednio w drukarce, opartej na szybkim i stabilnym systemie Linux pozwala na szybką i bezpieczną pracę.

NIEZAWODNOŚĆ - prosta konstrukcja drukarki i oprogramowania, przy zastosowaniu sprawdzonych technologii - to komfort ciągłej i spokojnej pracy nad projektami - wystarczy wcisnąć „druk”, wybrawszy uprzednio żądany profil by otrzymać wiarygodny jakościowo i kolorystycznie wydruk dla klienta czy na przykład 5.000 idealnych ulotek, folderów wizytówek itp.

OBCIĄŻALNOŚĆ - do 150 000 stron na miesiąc! - to wystarczający powód by używać tego urządzenia do niskonakładowych wydruków, wypełniając istniejącą lukę w opłacalności druku na maszynach drukarskich.

DUPLEX - (druk dwustronny) nabyłeś(aś) go razem z drukarką w związku z tym możesz bez ponoszenia dodatkowych kosztów drukować z dwóch stron jednocześnie.

ROZBUDOWA - o kolejne 4 podajniki maksymalnej pojemności 2880 arkuszy i urządzenie wielofunkcyjne C9800 umożliwiające szybkie kopiowanie, skanowanie i możliwość faksowania dokumentów.

*) NIE testowane przez żaden instytut. Rekomendowane przez OKI, EFI, OLPRINT i użytkowników. Aby przekonać się osobiście - zadzwoń i umów na prezentację (zabierz własne prace).



Command WorkStation 4

swoboda i ogromne możliwości by dobrze pokazać co tworzysz



Aby w pełni wykorzystać możliwości drukarki C9800GA - jednocześnie poszerzając jej funkcjonalność - otrzymujemy w komplecie zestaw narzędzi programowych firmy EFI, w skład, którego wchodzi:

Comand WorkStation ① (CWS) - centrum zarządzania i informacji zadaniami druku i drukarki. Pozwala na zaawansowane formy kolejowania, archiwizowania, nadzoru pracy wszystkich urządzeń i użytkowników korzystających z CWS. Ponadto umożliwia wygodny dostęp do pozostałych elementów oprogramowania.

ColorWise Pro Tools ② - rozbudowany program służący do zarządzania kolorami składający się z modułów:

Calibrator ③ - pozwala na liniaturyzację oraz kalibrację w oparciu tablicę próbek kolorów z drukarki, z wykorzystaniem predefiniowanego densytometra lub spektrometra*. Wyniki pracy można zapisać w postaci pliku konfiguracyjnego celem archiwizacji lub późniejszej edycji.

Color Editor ④ - precyzyjna edycja dowolnie wybranego profilu ICC dostosowująca go do własnych preferencji i wymagań z możliwością zapisania jako własny profil.

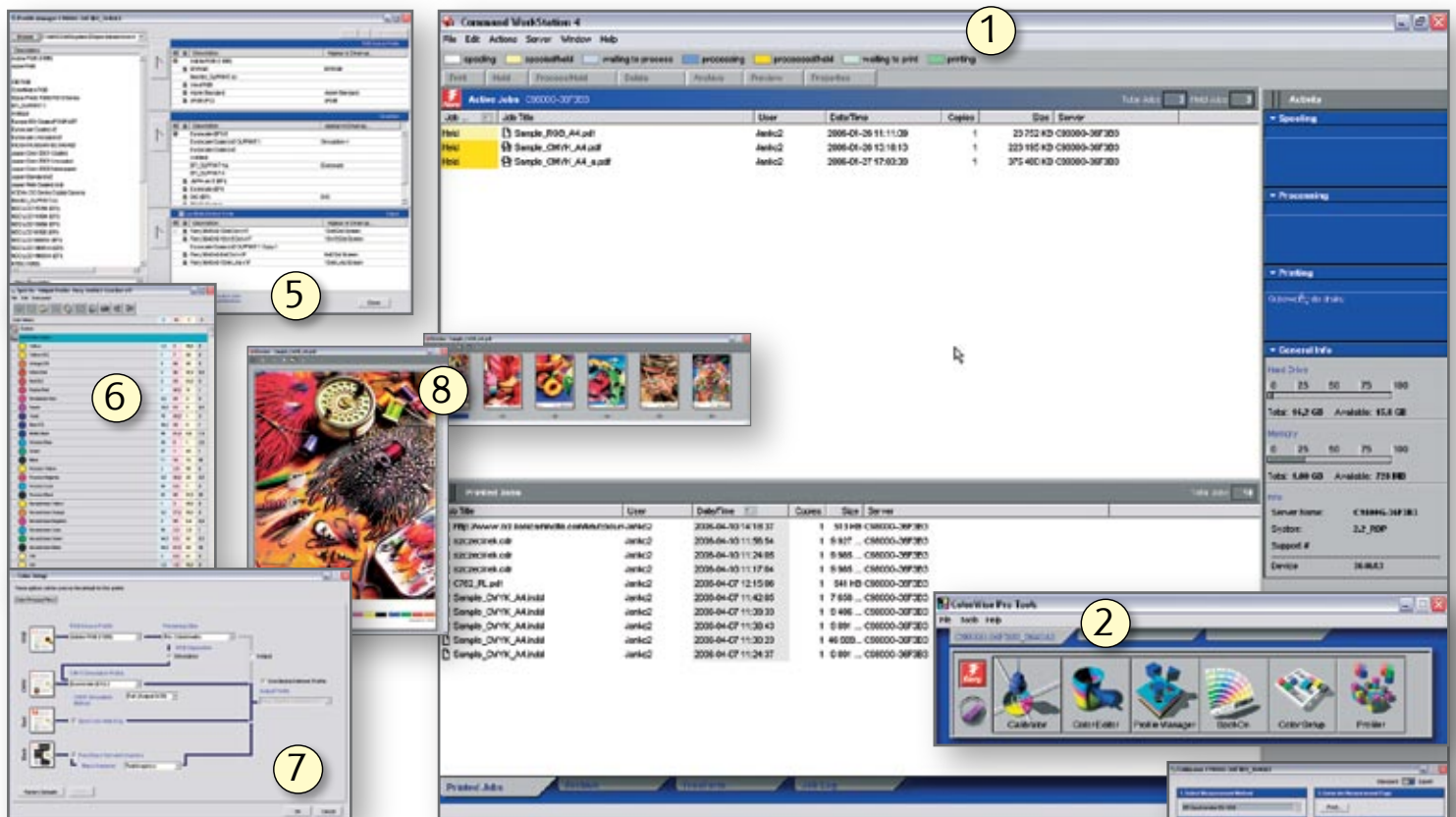
Profile Manager ⑤ - jak w nazwie - menadżer profili definiujący ustawienia dla urządzeń wyjściowych wykorzystując profile gotowe lub własne.

Spot-On ⑥ - bardzo przydatny program do zarządzania, edycji oraz tworzenia nowych kolorów dodatkowych zawierający bogatą bibliotekę istniejących palet (PANTONE, DIC, HKS, TOYO).

Color Setup ⑦ - wykonane kalibracje, ustawienia i preferencje można tutaj wygodnie zestawić w odpowiednim układzie i zachować jako domyślne ustawienia drukarki lub dokonywać zmian bezpośrednio przed wydrukiem w zależności od potrzeb.

Profiler - zaawansowane narzędzie do kalibracji monitora i drukarki, tworzenia własnych profili ICC z wykorzystaniem sprzętowych densytometrów współpracujących z programem.

**) kalibrator sprzętowy NIE jest na wyposażeniu drukarki.*



DocBuilder ⑧ - wersja uproszczona programu umożliwiająca podgląd drukowanych dokumentów, zmianę kolejności stron, duplikowanie czy usuwanie.

FreeForm - dzięki możliwości zapisania na dysku drukarki „zripowanego” pliku tzw. nakładki, drukarka podczas ewentualnych późniejszych zmian w dokumencie zajmuje się przetworzeniem tylko danych zmienionych - co znacznie przyspiesza pracę.

Hot Folders - aby nie zmieniać ustawień za każdym razem, gdy drukujemy np. wizytówki, dwustronną ulotkę A4, folder A3 czy baner zapisujemy je w Hot Folders i od teraz wystarczy dokument przeciągnąć nad wybrane ustawienie.

Fiery Downloader - pozwala instalować na drukarce czcionki, aktualizować ich listę lub usuwać.

Niniejsza publikacja ogranicza możliwości przedstawienia powyższego oprogramowania w sposób bardziej szczegółowy oraz wszystkich jego możliwości. Więcej informacji można uzyskać u naszych specjalistów i doradców w siedzibie firmy.



specyfikacja drukarki OKI C9800 GA

Dane ogólne	czas nagrzewania	maks. 110 sekund od momentu włączenia
	szybkość procesora	1 GHz
Pamięć	RAM	1024MB
	dysk twardy	Standard
Drukowanie i wydajność	szybkość druku A4	36 str./min. w kolorze, 40 str./min. w czerni
	folia A4 kolor	10 str./min. w kolorze, 16 str./min. w czerni
	szybkość druku A3	19 str./min. w kolorze, 21 str./min. w czerni
	czas pierwszego wydruku	10,5 sekundy w kolorze, 9 sekund w czerni
Jakość druku	rozdzielczość	wielopoziomowa technologia ProQ4800, 1200 x 1200 dpi
	funkcje zaawansowane	automatyczna kalibracja kolorów gwarantuje korekcję barw po włączeniu zasilania oraz po instalacji nowego tonera lub bębna. Funkcja automatycznego wyrównania kolorów jest uaktywniana po włączeniu zasilania, po otwarciu pokrywy oraz po wydrukowaniu kolejnych 400 stron (nie w trakcie pracy). Tryb oszczędzania tonera.
	system zarządzania barwami	EFI ColorWise Pro Tools™ wraz z oprogramowaniem
Podawanie papieru	podajniki	4 podajniki wewnętrzne; 530 arkuszy każdy; podajnik uniwersalny 230 arkuszy; maksymalna pojemność 2350 arkuszy
	gramatura papieru	64 - 216 g/m2 z podajników wewnętrznych 55 - 268 g/m2 z podajnika uniwersalnego, druk dwustronny 55 - 120 g/m2, opcjonalny sortownik/taca odbiorcza na pocztę (stroną adrukowaną do góry: 64 - 268 g/m2, stroną zadrukowaną do dołu: 64 - 216 g/m2)
	format papieru	podajniki wewnętrzne - szerokość: 105 mm - 328 mm, długość: 148 mm - 457,2 mm (w tym formaty A6, A5, A4, A3, A3wide); podajnik uniwersalny - szerokość: 76,2 mm - 328 mm, długość: 127 mm - 1200 mm (w tym formaty A6, A5, A4, A3, A3wide oraz banery)
	druk dwustronny	standard
	podawanie papieru	automatyczne rozpoznawanie rodzaju nośnika (gramatury papieru). Automatyczny wybór podajnika (automatyczne rozpoznawanie formatu papieru). Czujnik braku papieru. Czujnik małej ilości papieru.
	taca odbiorcza opcjonalnie	500 arkuszy stroną zadrukowaną do dołu, 250 arkuszy stroną zadrukowaną do góry opcjonalny finisz: ułożenie do 1000 arkuszy, zszywanie do 20 broszur (40 stron) (NIE DOTYCZY MODELU C9800 GA)
Proces drukowania		jednoprzebiegowa, elektrofotograficzna kolorowa drukarka cyfrowa LED wyposażona w cztery niezależne bębny światłoczułe
Oprogramowanie	języki drukowania	PCL5c, PCL XL (kolor), Adobe®PostScript 3 z bezpośrednim wydrukiem z formatu PDF (wersja 1.4)
	interfejsy	równoległy IEEE 1284 jednokierunkowy zgodny z Plug and Play, Hi-Speed USB 2.0; karta sieciowa 10/100-TX Ethernet, interfejs MFP
	zgodność z systemami operacyjnymi	DOS, Windows 98 / 98 SE / ME / NT4 Workstation / NT4 Server (SP6 lub nowszy) / 2000 Workstation (SP3 lub nowszy) / 2000 Professional (SP3 lub nowszy) / 2000 Server (SP3 lub nowszy) / 2000 Advanced Server (SP3 lub nowszy) / XP Professional / XP Home / 2003 Server / Mac OS 9.2, Mac OS 10.2.4 lub nowszy, Windows 2000 Server (ServicePack4) + CitrixMetaFrameXP Presentation, Server Feature Release3, Windows Server 2003 Standard Edition + CitrixMetaFrameXP Presentation, Server Feature Release3
	sieć i protokoły	karta sieciowa 10/100 Base TX Ethernet z wbudowanym serwerem internetowym do konfiguracji drukarki i karty sieciowej oraz zarządzania nimi. Zawiera klienta pocztowego POP3 i SMTP do przesyłania zadań drukowania i zgłaszania błędów. Obsługuje WSZYSTKIE główne protokoły sieciowe - TCP/IP, Netware i EtherTalk. Protokoły TCP/IP: -ARP, IP, ICMP, TCP, UDP, LPR, FTP, HTTP(IPP), BOOTP, DHCP, SNMP, DNS, JetDirect, Netware 3.x, 4.x, 5.x oraz 6 z pełną obsługą NDS i NDPS: -PServer, NDPS obsługiwane przez dedykowaną bramkę OKI NDPS. EtherTalk: -ELAP, AARP, DDP, AEP, NBP, ZIP, RTMP, ATP, PAP.
oprogramowanie dołączone do drukarki	Command Work Station 4™; EFI DocBuilder™; EFI Freeform™; EFI Dwnloader™; EFI Mailport™; EFI DocBuilder Pro™ (opcjonalnie); EFI Profiler™ (opcjonalnie); EFI Job Monitor™; EFI Colorwise™; EFI Spot-on™; EFI Web Tools™; EFI Hot Folders™; Print Control: oprogramowanie umożliwiające zarządzania i sterowanie drukowaniem w kolorze za pośrednictwem sieci; PrintSuperVision: oprogramowanie zarządzające pracą drukarki oparte na serwisie www; Oki Template Manager: łatwy w użyciu program pozwalający na tworzenie w prosty sposób szablonów, drukowanie wizytówek, banerów i dokumentów z kodami kreskowymi; Storage Device Manager: pozwala na przechowywanie i zarządzanie formularzami, papierem firmowym, znakami logo oraz czcionkami	
Czcionki	czcionki drukarkowe	86 skalowalnych czcionek PCL, 1 czcionka bitmapowa, 10 czcionek TrueType, 136 czcionek Adobe®PostScript Type 1, OCR A/B, kod kreskowy USPS
Środowisko pracy	temperatura/wilgotność (praca)	10°C - 32°C (zalecane 17°C - 27°C) / wilgotność względna 20% do 80% (zalecane 50% do 70%)
	temperatura/wilgotność (przechowywanie)	-20°C - 45°C, wilgotność względna 10% - 90%
Wymagane zasilanie	napięcie zasilania	220 - 240 V, częstotliwość 50 Hz +/- 1Hz
	zużycie energii elektr.	średnio 750 W, maksymalnie 1500 W, w stanie spoczynku 200 W (średnio), w trybie oszczędzania energii <55 WS
Głośność		podczas pracy:maks. 54dB(A), w stanie spoczynku maks. 40dB(A), po 3 min. prawie bezgłośnie
Wymiary		szer. - 620 głęb. - 461,5 wys. - 654,5 mm
Waga		ok. 77,4 kg
Obciążalność		150 000 stron/miesiąc
Gwarancja		24 miesiące, naprawa w ciągu 24 godzin w miejscu instalacji lub sprzęt zastępczy. Wieczysta gwarancja na listwę LED
Wydajność materiałów eksploatacyjnych	toner	15 000 stron przy pokryciu 5% na kolor (urządzenia dostarczane są z tonerami o wydajności 7 500 stron każdy przy pokryciu 5%)
	bęben światłoczuły	średnio 30 000 stron (przy wydrukach 3-stronicowych)
	pojemnik na zużyty toner	średnio 30 000 stron
	zespół utrwalający	100 000 stron
	pas transferu	średnio 100 000 stron (przy wydrukach 3-stronicowych)